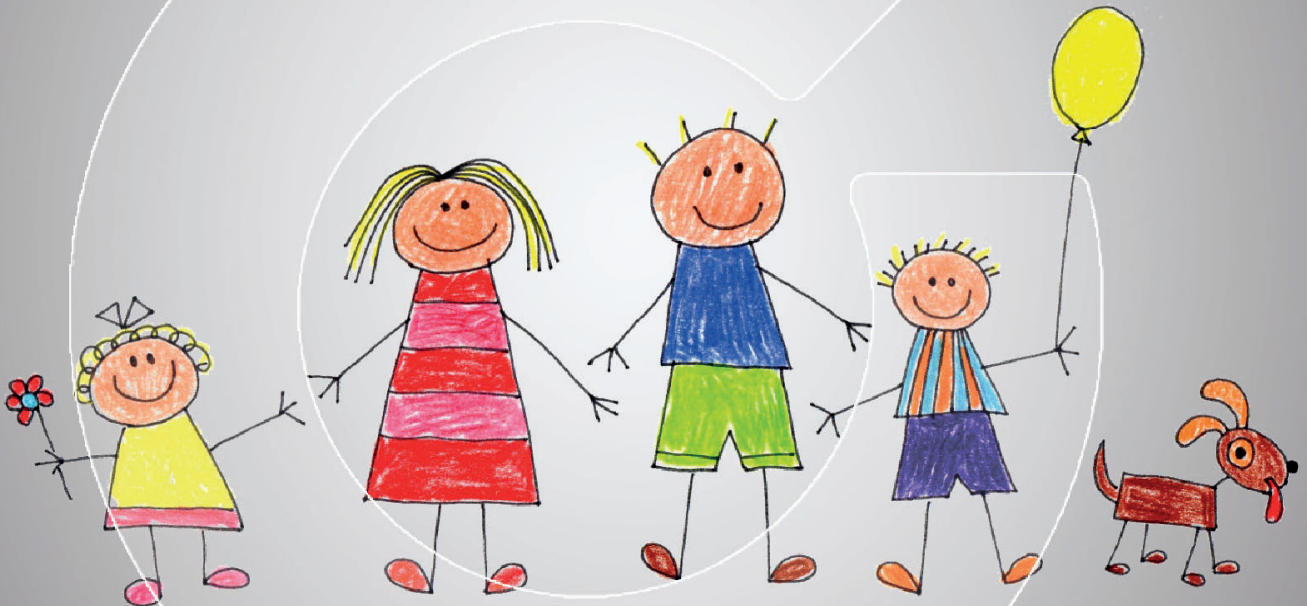


FrüheHILFEN NÖ

Ein Projekt der
Österreichischen Gesundheitskasse



Gemeinsam Familie stärken

Familienbegleitung unterstützt Sie und Ihre Familie
kostenfrei dabei, die richtige Hilfe zu bekommen.

Familienbegleitung ist ein **kostenfreies** Angebot

Das Leben mit einem Kind bringt viel Freude, kann aber manchmal auch verunsichern und herausfordern.

Wir sind für Sie da, wenn zum Beispiel:

- In der Schwangerschaft unerwartete Veränderungen auftreten
- Ihr Baby/Kind mehr Aufmerksamkeit braucht
- Fragen zur Entwicklung und Versorgung Ihres Kindes auftreten
- Veränderungen in den Beziehungen innerhalb der Familie entstehen
- Ein Familienmitglied besondere Unterstützung benötigt

Familienbegleitung unterstützt Sie und Ihre Familie kostenfrei dabei, die richtige Hilfe zu bekommen.

Einfach melden (Mo-Do 08.00-12.00 Uhr)

Hotline: +43 664 88 60 21 20

sabine.pintsuk@argef.at

Betreute Bezirke: Baden, Lilienfeld, Mödling,
Neunkirchen, Wiener Neustadt

Unsere FamilienbegleiterInnen besuchen Sie gerne zu Hause oder auf Wunsch auch in anderen Räumlichkeiten:

Herzog-Leopold-Straße 16/2, 2700 Wiener Neustadt